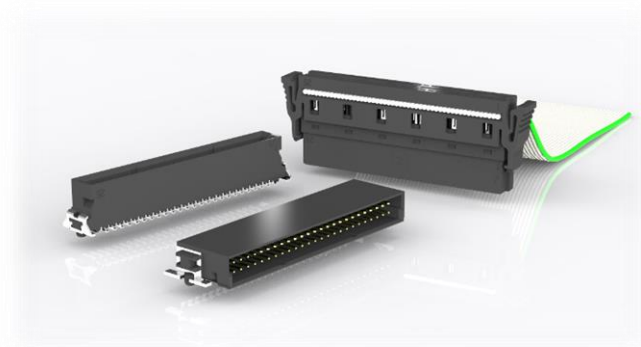


产品规格书

■ 简介



LS Signalite 系列 1.27 mm 双排连接器提供高可靠性的板对线连接解决方案:

- 超小型结构设计, 具备高电流传输能力, 优秀耐热和抗振性, 与避免误插功能。
- 良好端子设计保证稳定的电流传输。

Signalite 系列是根据 VW 75174 (LV 214) /USCAR 对车载连接器的技术要求而开发的, 主要适用于新能源汽车 (NEV) / 电动汽车 (EV) 动力总成。

■ 特征

描述	Signalite 系列
间距	1.27mm
额定电流 (单针)	<1.3A (取决于线缆, 使用环境等)
针数	12/16/20/26/32/40/50/68/80
端接方式	公端 SMT, 母端连接器 IDC
适用线缆	排线, AWG30
款式	A 型卧式公连接器, V 型立式公连接器
	A 型母端 90°出线
锁扣	母端连接器提供双侧手动按压锁定特征, 无需解锁工具

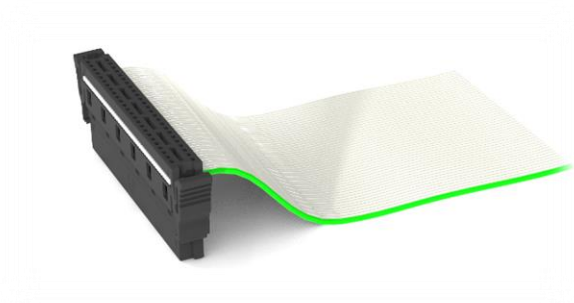
1.27mm 双排线对板连接器

■ 技术参数

技术参数	标准	Signalite 系列
温度范围		-55°C~150°C
额定电流（单针）	IEC60512/GBT5095	1.3A 20°C
		0.8A 70°C
		0.3A 100°C
爬电距离		>0.4mm
操作电压	IEC 60664	取决于客户应用条件（建议<150V）
介电强度（端子间）	IEC60512/GBT5095	>500V
接触电阻	IEC60512/GBT5095	<25mΩ
绝缘电阻	IEC60512/GBT5095	>10000MΩ
振动，正弦	IEC60512/GBT5095	20g/10~2000SL-z 无瞬断
冲击	IEC60512/GBT5095	50g 11ms
插拔次数	IEC60512/GBT5095	500 次
插拔力	IEC60512/GBT5095	单针<1N
端子保持力（量规）	IEC60512/GBT5095	单针>0.1N
手工焊温度	IEC 68-2-20	350°C 不超过 3.5 秒
回流焊温度	JEDEC / J-STD-020	260°C 不超过 30 秒
共面性		<0.1mm
外壳材料		LCP
CTI 值		175
UL 阻燃系数		UL94 V-0
端子基材		铜合金
端子外接区（贴板或接线）		表层镀锡
公母端子配合区		表层镀金
环保		RoSL-S/REACSL-

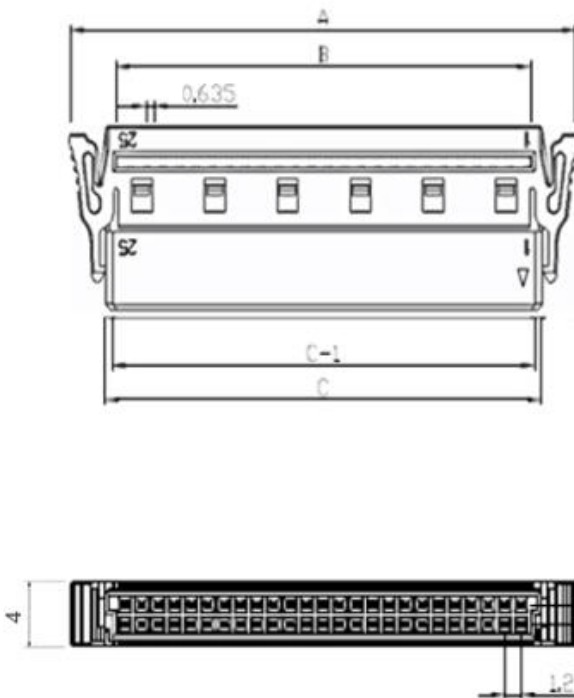
1.27mm 双排线对板连接器

■ 线端母连接器

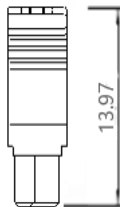


- 90° (双侧面均可出线) 接线型式
- IDC 端接方式
- 防错插、误差特征, 有效保护端子
- 双侧锁定/解锁特征, 提供高可靠连接和插拔灵活性

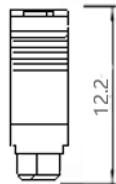
■ 尺寸参考



未压线状态



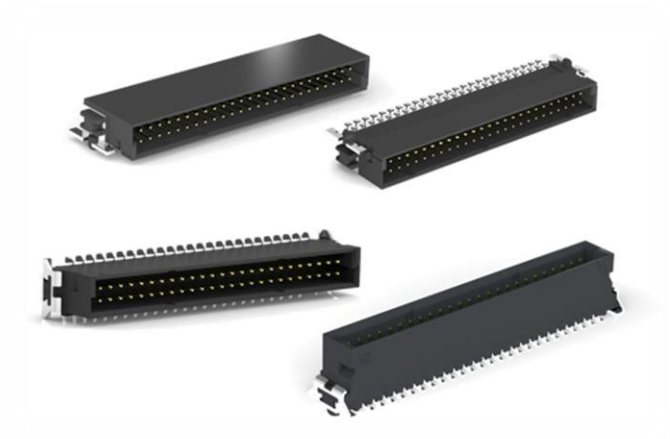
压线状态



针数	A	B	C
12	15.37	7.74	15.86
16	17.91	10.28	17.47
20	20.45	12.82	19.09
26	24.26	16.63	21.50
32	28.07	20.44	23.92
40	33.15	25.52	27.15
50	39.50	31.87	33.50
68	50.93	43.3	44.93
80	58.55	50.92	52.55

1.27mm 双排线对板连接器

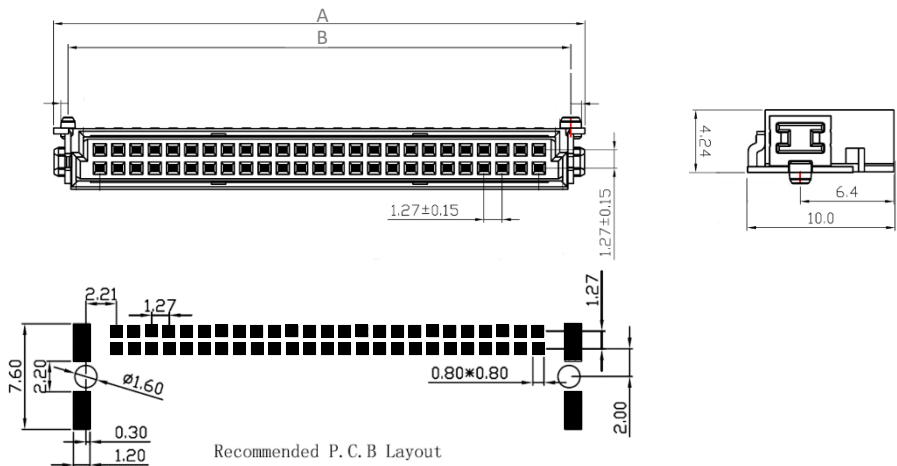
■ 板端公连接器



- Signalite 系列双排公连接器有卧式和立式两种
- 表面贴端接方式
- 适用于无铅回流焊
- 包装方式采用卷带包装，便于自动化

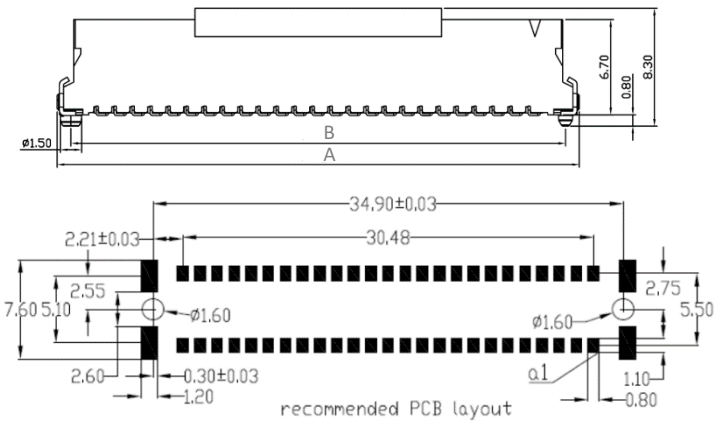
■ 尺寸参考

卧式:



针数	A	B
12	12.76	10.77
16	15.30	13.31
20	17.84	15.85
26	21.65	19.66
32	25.46	23.47
40	30.54	28.55
50	36.89	34.90
68	48.32	46.33
80	55.94	53.95

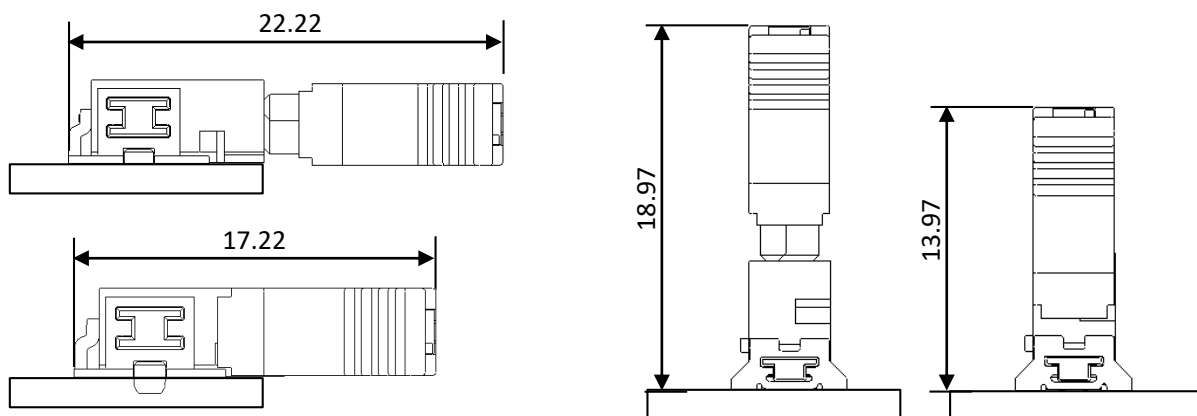
立式:



Pin 数	A	B
12	12.70	10.77
16	15.24	13.31
20	17.78	15.85
26	21.59	19.66
32	25.40	23.47
40	30.48	28.55
50	36.83	34.90
68	48.26	46.33
80	55.88	53.95

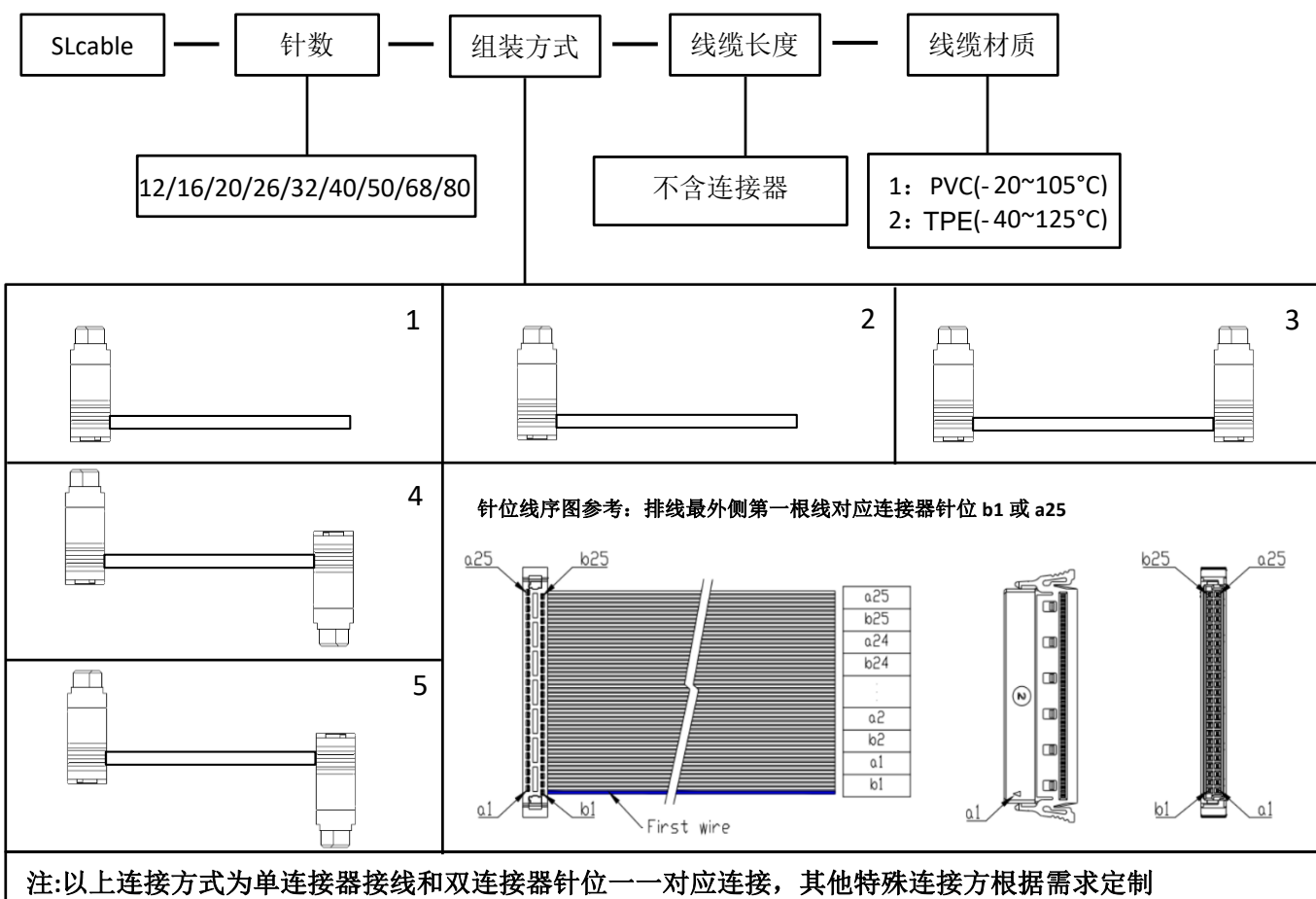
1.27mm 双排线对板连接器

■ 配合



■ 线缆组装

例: SLcable-12-5-100-2



1.27mm 双排线对板连接器

■ 连接器选型

Signalite 系列编码规则:

系列	类别	类型	针数	镀金厚度	特殊码
SL	X	X	XX	X	XX
①	②	③	④	⑤	⑥
①: SL					
②: 类别	: F-母头, M-公头。				
③: 类型	: 公头: A-卧式, V-立式。母头: A-90°出线 S-180°出线				
④: 针数	: 数字。				
⑤: 镀金厚度	: 1-10u", 2-G/F, 3-5u"。				
⑥: 特殊码					

公连接器 (卷带包装)							
类型/类别	针数	料号	SPQ/pcs	类型/类别	针数	料号	SPQ/pcs
卧式公连接器	12	SL-MA12101	700	立式公连接器	12	SL-MV12101	400
	16	SL-MA16101	700		16	SL-MV16101	400
	20	SL-MA20101	700		20	SL-MV20101	400
	26	SL-MA26101	700		26	SL-MV26101	400
	32	SL-MA32101	700		32	SL-MV32101	400
	40	SL-MA40101	700		40	SL-MV40101	400
	50	SL-MA50101	700		50	SL-MV50101	400
	68	SL-MA68101	700		68	SL-MV68101	400
	80	SL-MA80101	700		80	SL-MV80101	400

母连接器 (托盘包装)			
类型/类别	针数	料号	SPQ/pcs
母连接器	12	SL-FA12101	168
	16	SL-FA16101	140
	20	SL-FA20101	119
	26	SL-FA26101	98
	32	SL-FA32101	84
	40	SL-FA40101	63
	50	SL-FA50101	56
	68	SL-FA68101	42
	80	SL-FA80101	35